

# ERBJUDANDE ATT TECKNA AKTIER

## NEVER CLOSED INTERNATIONAL AB (PUBL)



**NEVER CLOSED**  
SHOP 24/7

*Never Closed International AB (publ) är den snabbväxande kedjan på landsbygden och kommer under kommande år att ta betydande marknadsandelar i både Norge, Danmark, Finland, England och Tyskland genom vårt beprövade och framgångsrika franchisekoncept.*

## INVESTERINGSMEMORANDUM

TECKNINGSPERIOD  
2025-03-17 - 2025-04-18

# Innehållsförteckning

Viktig information	3
Bakgrund och motiv	4
Bolagsöversikt	5
Styrelse och ledande befattningshavare	6
Villkor och anvisningar	7
Inbjudan till teckning av aktier i Never Closed International AB (publ)	8
Varför investera i vår framgångssaga?	9
Marknadsnotering av Never Closed International AB (publ)	10
Väsentliga händelser	11
Svensk handel och tillväxtmöjligheter	12
Teckning i erbjudandet ger investeringsavdrag (50%)	13
Butiker och stationer	14
Att vara franchisetagare hos Never Closed	15
De ska vara roligt och enkelt att driva en Never Closed butik	17
Never Closed olika butikslösningar (ett urval av våra kunder)	20
Never Closed uthyrningsverksamhet	23
Vendingmaskinens resa från myntautomater till smart handel	25
Våra varuautomater	26
Säkra och smidiga varuautomater för åldersreglerade produkter	28
Teknik och säkerheter	29
Finansiell information	30
Resultat- och balansrapport	31
Bolagsordning	32
Ägarstruktur	33

## VIKTIG INFORMATION

Detta memorandum ("Memorandumet") har upprättats med anledning av den förestående kapitalanskaffningen i Never Closed International AB (publ) ("Bolaget"), Org.nr: 559347-7952 om högst 500 000 b-aktier. Memorandumet utgör inte ett prospekt, och har inte godkänts eller registrerats av Finansinspektionen i enlighet med Europaparlamentets och rådets förordning (EU) 2017/1129. Tvist med anledning av Memorandumet, Erbjudandet och därmed sammanhängande rättsförhållanden ska avgöras av svensk domstol exklusivt, varvid Göteborgs tingsrätt ska utgöra första instans.

## INFORMATION TILL INVESTERARE UTANFÖR SVERIGE

Never Closed International AB (publ) har inte vidtagit och kommer inte vidta några åtgärder för att tillåta ett erbjudande till allmänheten i någon annan jurisdiktion än Sverige. Bolaget förbehåller sig rätten att efter eget bestämmande ogiltigförklara teckning av aktier, som anses kunna innefatta en överträdelse eller ett åsidosättande av tillämpliga lagar, regler eller föreskrifter i Sverige.

## FRAMTIDSINRIKTAD INFORMATION

Memorandumet innehåller vissa framtidsinriktade uttalanden. Framtidsinriktad information är alla uttalanden i Memorandumet som inte hänför sig till historiska fakta och händelser samt sådana uttalanden som är hänförliga till framtiden och som exempelvis innehåller uttryck som "anser", "bedömer", "förväntar", "kan", "ska", "vill", "bör", "planerar", "uppskattar", "såvitt man känner till" eller liknande uttryck som identifierar information som framtidsinriktad. Detta gäller särskilt uttalanden och åsikter i Memorandumet, vilka avser framtida resultat, finansiell ställning, kassa flöde, planer och förväntningar på Bolagets verksamhet och ledning, framtida tillväxt, lönsamhet, allmän ekonomisk, regulatorisk omgivning samt andra omständigheter som påverkar Bolaget. Framtidsinriktade uttalanden är baserade på nuvarande uppskattningar och antaganden, vilka har gjorts i enlighet med vad Bolaget känner till. Sådana uttalanden är föremål för risker, osäkerheter och andra faktorer som kan medföra att de faktiska resultaten, inklusive Bolagets finansiella ställning, kassa flöde och lönsamhet, kan komma att avvika väsentligt från de resultat som uttryckligen eller indirekt ligger till grund för, eller beskrivs i, uttalandena, eller medföra att de förväntningar som uttryckligen eller indirekt ligger till grund för, eller beskrivs i, uttalandena inte infrias eller visar sig vara mindre fördelaktiga jämfört med de resultat som uttryckligen eller indirekt ligger till grund för, eller beskrivs i, uttalandena. Bolagets verksamhet är exponerad för ett antal risker och osäkerheter som kan medföra att ett framtidsinriktat uttalande blir felaktigt eller en uppskattning eller beräkning blir inkorrekt. Potentiella investerare ska därför inte fästa otillbörlig tilltro vid den framtidsinriktade informationen här, och potentiella investerare uppmanas starkt att läsa Memorandumet i sin helhet, och särskilt följande avsnitt: "Riskfaktorer", "Marknad och tillväxtmöjligheter", "Verksamhetsbeskrivning" och "Finansiell information", vilka inkluderar en mer detaljerad beskrivning av de faktorer som kan ha en inverkan på Bolagets verksamhet och den marknad på vilken Bolaget bedriver sin verksamhet. Bolaget kan inte lämna garantier

för den framtida riktigheten hos de presenterade åsikterna eller huruvida de förutspådda utvecklingarna faktiskt kommer att inträffa. Med anledning av de risker, osäkerheter och antaganden som sammanhänger med framtidsinriktade uttalanden, är det möjligt att de i Memorandumet nämnda framtida händelser inte kommer att inträffa. De framtidsinriktade uppskattningar och förhandsberäkningar som härstammar från tredjepartsstudier och hänvisas till i Memorandumet kan visa sig vara inkorrekta. Faktiska resultat, genomförande eller händelser kan skilja sig i betydande grad från vad som angetts i sådana uttalanden till följd av, utan begränsning: ändringar av allmänna ekonomiska förhållanden, framför allt ekonomiska förhållanden på marknader där Bolaget verkar, ändrade räntenivåer, ändrade valutakurser, ändrade konkurrensnivåer, ändringar i lagar och förordningar samt förekomsten av olyckor.

## BRANSCH OCH MARKNADSINFORMATION

Memorandumet innehåller information från tredje part i form av bransch- och marknadsinformation samt statistik och beräkningar hämtade från branschrapporter och studier, marknadsundersökningar, enligt tillgänglig information samt kommersiella publikationer. Sådana uttalanden identifieras genom hänvisning till källan. Om inte annat anges är sådan information baserad på Bolagets analys av flera olika källor. Viss information om marknadsandelar och andra uttalanden i Memorandumet, bland annat avseende den bransch inom vilken Bolagets verksamhet bedrivs samt Bolagets ställning i förhållande till sina konkurrenter, är inte baserad på publicerad statistik eller information från oberoende tredje part och saknar därför källhänvisning. Sådan information och sådana uttalanden återspeglar Bolagets bästa uppskattningar med utgångspunkt i information som har erhållits från bransch- och affärsorganisationer och andra kontakter inom den bransch där Bolaget konkurrerar samt information som har publicerats av Bolagets konkurrenter. Bolaget anser att sådan information och sådana uttalanden är användbara för investerarens förståelse för den bransch i vilken Bolaget är verksam och Bolagets ställning inom branschen. Bolaget har emellertid inte tillgång till de fakta och antaganden som ligger bakom siffrorna och marknadsinformationen samt annan information som hämtats från offentligt tillgängliga källor. Bolaget har inte heller gjort några oberoende verifieringar av den information om marknaden som har tillhandahållits genom tredje part, branschen eller allmänna publikationer. Även om Bolaget är av uppfattningen att dess interna analyser är tillförlitliga, har dessa inte verifierats av någon oberoende källa och Bolaget kan inte garantera deras riktighet. Bolaget bekräftar att den information som tillhandahållits av tredje part har återgivits korrekt och såvitt Bolaget kan känna till och förvissa sig om genom jämförelse med annan information som offentliggjorts av dessa källor har inte några uppgifter utelämnats som skulle kunna innebära att den återgivna informationen är felaktig eller vilseledande.

## PRESENTATION AV FINANSIELL INFORMATION

Viss finansiell och annan information som presenteras i Memorandumet har avrundats för att göra informationen lättillgänglig för läsaren. Följaktligen kan det hända att siffrorna i vissa tabeller, vid summering, inte exakt motsvarar angiven totalsumma. Om inget annat uttryckligen anges, har ingen finansiell information i Memorandumet reviderats eller granskats av revisor.



## Bakgrund och motiv

Never Closed International AB (publ) och dess ledning har under det senaste året arbetat intensivt med att utveckla kedjan och dess franchisekoncept till att bli en av Nordens ledande aktörer inom obemannade livsmedelsbutiker. Bolaget har etablerat en stark position i marknaden genom innovativa lösningar, effektiva driftsmodeller och ett växande nätverk av franchisetagare. Som en del av den fastställda tillväxtstrategin har bolaget ombildats till ett publikt avstämningsbolag. Syftet är att skapa förutsättningar för att attrahera nytt tillväxtkapital från allmänheten, institutionella investerare samt befintliga kunder och samarbetspartners. Detta initiativ möjliggör för kunder och investerare att bli delägare i bolaget och delta i vår expansion.

### Marknad och tillväxtmöjligheter

Marknaden för obemannade livsmedelsbutiker är i stark tillväxt, driven av förändrade konsumtionsmönster, ökad efterfrågan på dygnet-runt-service och den tekniska utvecklingen inom handel och betalningslösningar. Konsumenter efterfrågar alltmer flexibla och tillgängliga butikslösningar, särskilt i glesbygd och mindre tätorter där traditionella butiker har svårt att bära kostnaderna för personal och drift. Never Closed International AB (publ) har redan etablerat sig som en ledande aktör i denna nisch genom sitt beprövade och framgångsrika franchisekoncept. Genom att kombinera teknologidrivna drift, effektiv logistik och ett attraktivt butiksformat kan vi erbjuda våra franchisetagare en skalbar och lönsam affärsmodell. Under de senaste kvartalen har efterfrågan på våra tjänster ökat markant, och bolaget har en stadig ström av nya anslutningar – enbart under det senaste kvartalet har tio nya franchisetagare tecknat avtal.

### Strategi för expansion

Som en del av bolagets långsiktiga strategi har beslut tagits att investera i en större flotta av egna butiksstationer. Dessa butiker kommer att hyras ut till både befintliga franchisetagare som vill expandera samt nya kunder som vill starta sin första butik. Målsättningen är att Never Closed International AB (publ) inom de närmaste 24–36 månaderna ska förvalta minst 50 egna stationer för uthyrning. För att accelerera expansionen planerar bolaget att växa både organiskt och genom strategiska förvärv. De geografiska fokusområdena är initialt Sverige, Norge, Danmark, Finland, Tyskland och England, där vi ser stor potential för vårt koncept. Genom en kombination av egen etablering och partnerskap med lokala aktörer kommer vi att kunna ta en betydande marknadsandel inom den europeiska marknaden för obemannade butiker.

### Kapitalanskaffning och användning av emissionslikviden

För att finansiera denna expansion har beslut fattats om att genomföra två kapitalanskaffningar:

1. En publik nyemission i Sverige, där bolaget erbjuder både nyemitterade aktier och befintliga aktier från huvudägarna. Försäljningen av befintliga aktier görs uteslutande i syfte att bredda ägarstrukturen och därigenom uppnå en högre free float på aktien, vilket bedöms vara en viktig faktor för framtida likviditet och attraktivitet på aktiemarknaden.
2. En crowdfunding-kampanj i EU, som syftar till att bredda ägarbasen ytterligare och stärka bolagets kapitalstruktur.

Vid fulltecknade emissioner kommer bolaget att tillföras cirka 20 Mkr före emissionskostnader, vilka beräknas uppgå till cirka 1,8 Mkr. Kapitalet kommer huvudsakligen att användas för:

1. Utökning av den egna butiksfloTTan – investering i 50 nya stationer för uthyrning.
2. Fortsatt utveckling av kedjan och etablering i nya områden och förstärkning av varumärket.
3. Förvärv av strategiska verksamheter för att stärka kedjans marknadsposition.

Bolaget ser även en framtida potential att marknadsnotera aktien inom 18 månader på en lämplig handelsplats i Sverige, vilket skulle skapa ytterligare möjligheter för tillväxt och värdeökning för aktieägarna. Never Closed International AB (publ) befinner sig i en spännande fas med stark efterfrågan på sina tjänster, en beprövad affärsmodell och en tydlig strategi för expansion. Genom denna kapitalanskaffning ges både befintliga kunder och nya investerare möjligheten att bli en del av bolagets fortsatta tillväxtresa.

## Bolagsöversikt

Never Closed International AB (publ) är en innovativ och snabbväxande aktör inom obemannade livsmedelsbutiker, med en tydlig vision om att förändra och modernisera detaljhandeln i Norden och Europa. Genom effektiva driftsmodeller, teknologiskt avancerade butikslösningar och ett växande nätverk av franchisetagare har bolaget etablerat sig som en ledande aktör inom segmentet. Never Closed finns idag på över 35 orter i Sverige samt i Finland, med en pågående etablering i Norge. Expansionen fortsätter, och inom kort planeras inträde på de tyska och brittiska marknaderna. Bolaget har redan idag en stark marknadsnärvaro och når genom sina butiker och varuautomater cirka 3,6 miljoner människor i Sverige, vilket motsvarar en täckningsgrad på över 34 % av landets befolkning. Bolagets målsättningen är att kunna uppnå en täckningsgrad på minst 50% i varje land som bolaget är verksamt.

Med den pågående expansionen till nya marknader får bolaget tillgång till en potentiell konsumentbas på över 163 miljoner människor. Denna utökade kundkrets kommer både att bidra till en ökad försäljning och en fortsatt lönsamhet för bolaget och för våra franchisetagare. Utöver detta finns ytterligare 20 EU-länder som erbjuder möjligheter för bolaget att fortsätta sin tillväxt och expansion resa för att bygga framtidens nya Wallmarket kedja som är öppen 24/7.

Never Closed erbjuder flera flexibla butikslösningar anpassade efter olika behov och förutsättningar:

- **Obemannade butiker**  
Kunder identifierar sig via BankID och betalar smidigt med kort, Swish eller faktura.
- **Hybridbutiker**  
En kombination av bemannade och obemannade timmar, vilket möjliggör försäljning av exempelvis tobak och folköl under bemannade tider.
- **Containerbutiker**  
Mobila, strategiskt placerade butikslösningar i containerformat, vilket möjliggör kostnadseffektiv etablering utan behov av traditionella lokaler.
- **Varuautomater**  
Stora och små automater för självbetjäning, anpassade för olika typer av produkter och kundflöden.

Som en del av bolagets långsiktiga tillväxtstrategin har verksamheten ombildats till ett publikt avstämningsbolag. Syftet är att skapa optimala förutsättningar för att attrahera nytt tillväxtkapital från allmänheten, institutionella investerare och samarbetspartners. Genom detta initiativ erbjuds kunder och investerare möjligheten att bli delägare i bolaget och delta i expansionen av framtidens detaljhandel.

“Genom entreprenörskap, engagerade franchisetagare, dedikerade medarbetare och lojala kunder kommer bolaget att kunna erbjuda en butik i varje samhälle, oavsett storlek, säger en mycket förväntansfull  
VD Georg Fälemark i Never Closed International AB (publ)”

# Styrelse och ledande befattningshavare

## Styrelse

Enligt Bolagets bolagsordning ska styrelsen bestå av lägst 3 och högst 6 styrelseledamöter. Bolagets styrelse består för närvarande av 3 styrelseledamöter utan suppleanter. Styrelsen har sitt säte i Göteborg kommun. Styrelseledamöterna är valda för tiden intill slutet av årsstämman 2026.

## Per Wilhelm Wåhlin, Styrelseordförande sedan 2025

Född: 1956

Innehav (privat och genom bolag): 0 aktier

Per Wilhelm Wåhlin är utbildad jurist med gedigen erfarenhet inom affärsjuridik och bolagsstyrning. Han har under sin karriär varit verksam som rådgivare till ett flertal bolag, där han stöttat i frågor rörande företagsförvärv, bolagsrätt, kapitalanskaffning och regulatoriska frågor. Med en bakgrund inom juridik och affärsutveckling har Wåhlin haft flera styrelseuppdrag och har varit en nyckelperson i strategiska beslut och bolagsutveckling. Han har även erfarenhet av att arbeta med internationella affärer och compliance-frågor, vilket gör honom särskilt lämpad att leda styrelsearbetet i Bolaget. Han har också haft centrala roller i finansierings- och expansionsprocesser och har en bred förståelse för de regulatoriska krav som ställs på växande bolag.

## Övriga uppdrag:

Fritema Affärskonsult , PLP Wåhlin Handelsbolag, Bostadsrättsföreningen Viktor Rydberg 33, Prima Rector i Sverige Ekonomisk förening, Logident AB, Acceptum AB, Prima Rector i Göteborg AB, Active Law i Göteborg AB, Lönn Dentallab H & J AB, Render Aktiebolag

---

## Georg Johan Säve Fälemark, Styrelseledamot och VD sedan 2022

Född: 1996

Innehav (privat och genom bolag): 400 000 aktier

Georg Johan Säve Fälemark är en erfaren serieentreprenör, företagsledare och systemutvecklare med en stark bakgrund inom teknik och affärsutveckling. Han är VD och grundare av Never Closed, där han har driver innovation och tillväxten för obemannade butiker. Hans bakgrund inom teknik och entreprenörskap gör honom till en värdefull resurs i styrelsen, där han bidrar med digitaliseringsexpertis, innovationsdriven affärsutveckling och strategiska insikter för bolagets framtida tillväxt. Han har även erfarenhet av att hantera snabbväxande bolag och internationell expansion.

## Övriga uppdrag:

BAFT Solutions AB, Snuzia Holding AB, AB Georg Fälemark, Snuzia Franchise AB, Never Closed Holding AB

---

## Kalle Oliver Rapp Sundbom, Styrelseledamot sedan 2025

Född: 1996

Innehav (privat och genom bolag): 0 aktier

Kalle Oliver Rapp Sundbom har en gedigen bakgrund inom försäljning, marknadsföring och kundrelationer och har arbetat med affärsutveckling och tillväxt under hela sin karriär. Med en stark förståelse för kunddriven affärsutveckling har han varit en nyckelspelare i att bygga och expandera verksamheter genom strategisk försäljning, marknadsföring och långsiktiga kundrelationer. Med sin djupa förståelse för marknadstrender, affärsmöjligheter och tillväxtstrategier bidrar Sundbom med värdefulla insikter till styrelsen. Hans erfarenhet av att skala verksamheter och bygga starka kundnätverk gör honom till en drivande kraft för bolagets expansion och affärsstrategi.

## Övriga uppdrag:

Inga övriga uppdrag.

# Villkor och anvisningar

## Erbjudandet

Styrelsen har med beslut från extra bolagsstämman den 2024-12-12 beslutat att bolaget ska genomföra en publik nyemission i Sverige. Erbjudandet omfattar totalt 500 000 aktier, varav 250 000 är nyemitterade aktier och 250 000 är befintliga aktier som säljs av huvudägarna i syfte att bredda ägarstrukturen i bolaget. Allmänheten ges rätt att teckna aktier i emissionen och totalt kan bolaget tillföras cirka 11,25 Mkr före emissionskostnader.

## Teckningskurs och teckningspost

Teckningskursen är 45 SEK per aktie och courtage utgår ej. Minsta teckningspost är 100 aktier.

## Teckningsperiod

Teckning av aktier ska ske under tiden 2025-03-17 - 2025-04-18 och styrelsen i bolaget förbehåller sig rätten att förlänga teckningstiden.

## Emissionsredovisning och anmälningssedlar

Anmälan att teckna aktier ska göras på anmälningssedeln som finns digitalt på bolags hemsida. Teckning kan även göras manuellt genom att underteckna och skicka in anmälningssedeln till bolagets angivna adress. Anmälan är bindande.

## Besked om tilldelning av aktier

Besked om eventuell tilldelning av aktier lämnas genom översändande av tilldelningsbesked i form av en avräkningsnota via e-post. Avräkningsnotor är beräknade att skickas ut snarast efter avslutad teckningsperiod och likvid ska enligt instruktion på avräkningsnotan senast fyra bankdagar därefter. Erläggs inte likvid i rätt tid kan aktier komma att överlåtas till annan. Något meddelande lämnas inte till den som inte erhållit tilldelning.

## Leverans av aktier

Så snart emissionen blivit registrerad hos bolagsverket så kommer de som tecknat aktier bli införd i bolagets aktiebok för respektive andel.

## Tillämplig lagstiftning

Aktierna ges ut under aktiebolagslagen (2005:551) och regleras av svensk rätt.

## Rätt till utdelning

De nya aktierna medför rätt till utdelning för första gången på den första avstämningsdagen för utdelning som infaller efter det att de nya aktierna registrerats på Bolagsverket. De nya aktierna har samma rätt till utdelning som de befintliga aktierna.

## Övrigt

Styrelsen befullmäktigas att besluta om smärre korrigeringar som erfordras för registrering vid bolagsverket. Med smärre korrigeringar avses korrigeringar av mindre omfattning, såsom exempelvis stavfel eller andra skrivfel, som kan hindra att beslutet registreras hos Bolagsverket.



## Inbjudan till teckning av aktier i Never Closed International AB (publ)

Styrelsen har med beslut från extra bolagsstämman den 2024-12-12 beslutat att bolaget ska genomföra en publik nyemission i Sverige. Erbjudandet omfattar totalt 500 000 aktier, varav 250 000 är nyemitterade aktier och 250 000 är befintliga aktier som säljs av huvudägarna i syfte att bredda ägarstrukturen i bolaget och tilldelning sker enligt först till kvarn princip. Kapitalanskaffning uppgår totalt till 22,5 Mkr före emissionskostnader. Parallellt genomförs en extern kapitalanskaffning om 200 000 nyemitterade aktier via en crowdfunding i EU, vilket vid en fullteckning tillför bolaget ytterligare 9 Mkr före emissionskostnader.

Never Closed International AB (publ) är den snabb växande kedjan på landsbygden och kommer under kommande år att ta betydande marknadsandelar i både Norge, Danmark, Finland, England och Tyskland genom vårt beprövade och framgångsrika franchisekoncept. Målsättning är att inom 18 månader kunna marknadsnotera aktien på en lämplig handelsplats i Sverige. Syftet med kapitalskaffningen är att stärka bolagets allmänna finansiella ställning och säkerställa ytterligare tillväxtkapital för att kunna genomföra ett antal nya förvärv under 2025 och för att kunna producera 50 nya stationer för bolagets uthyrningsverksamhet.

Erbjudandet riktar sig både till befintliga kunder i Never Closed, allmänheten och institutionell investerare. Teckningskursen i både emissionerna är fastställd till 45 SEK per aktie och i detta erbjudande så uppgår minsta teckningspost till 100 aktier (4.500 SEK). De nya aktierna i ger en utspädning om maximalt 58% om emissionerna tecknas fullt ut.

Teckningskurs: 45 SEK

Teckningspost: 100 aktier (4.500 SEK)

Teckningsperiod: 2025-03-17 - 2025-04-18

Bolagsvärdering: 45 Mkr

Anmälningssedel, se särskild anmälningssedel

De nya aktierna ska medföra rätt till vinstutdelning första gången på den avstämningsdag som infaller närmast efter det att emissionen har registrerats. Fullständiga villkor återfinns i avsnitt "Villkor och Anvisningar" i detta memorandum. Erbjudandet är villkorat av att inga omständigheter inträffar som kan medföra att tidpunkten för genomförande av Erbjudandet bedöms som olämplig. Sådan omständighet kan vara av finansiell eller politisk art och avse såväl omständigheter i Sverige som utomlands. Erbjudandet kan helt eller delvis återkallas av Bolaget.

Styrelsen för Never Closed International AB (publ) inbjuder härmed att, i enlighet med villkoren i detta erbjudande teckna aktier bolaget. Utfallet i emissionen kommer att offentliggöras på bolagets hemsida cirka en vecka efter teckningstidens utgång.

Göteborg 2025-03-14

**Styrelsen**

Never Closed International AB (publ)

Never Closed International AB  
+46 10 20 400 44

Föreningsgatan 14,  
411 27 Göteborg

hello@neverclosed.se  
www.neverclosed.se



# Varför investera i vår framgångssaga?

Never Closed International AB (publ) är en snabbväxande kedja som revolutionerar detaljhandeln på landsbygden. Genom vårt innovativa och hållbara koncept skapar vi en modern kundupplevelse som kontinuerligt tar nya marknadsandelar. Vi växer tillsammans med våra kunder och formar framtidens handel.

1. Stöd din lokala butik och tillsammans så bevarar vi en levande landsbygd och säkerställer att alla orter oavsett stora eller små har en fungerade livsmedelsbutik.
2. Våra obemannade livsmedelsbutiker är inte bara en bekväm lösning för orten utan de är också ett hållbart alternativ för miljön. Genom att öka tillgängligheten lokalt minskar behovet av långa resor, vilket i sin tur reducerar utsläpp och främjar en mer klimatsmart vardag. En enkel och effektiv satsning för både människor och miljön.
3. En hög tillväxtresa för att bli ett av Nordens största butikskedja med fokus på Europa. Tillsammans bygger vi en plattform som sätter standarden för obemannade butiker i Norden och Europa.
4. Etablering av nya butiker och kunder i både Norge, Danmark, Tyskland och England.
5. En god lönsamhet och med stabila kassaflöden så uppnår vi ett långsiktigt värdeskapande för alla aktieägare.
6. Ta del av framtida utdelningar och värdeskapandet vid en kommande börsnotering.

Branschen genomgår en revolution där innovation och teknik driver utvecklingen. Obemannade livsmedelsstationer är inte bara en trend, utan en ny standard inom detaljhandeln som möter konsumenternas ökade krav på tillgänglighet och bekvämlighet. Med målet att bli nästa stora livsmedelsjätte, men på ett snabbare och mer innovativt sätt, så är Never Closed en unik investeringsmöjlighet. Genom kombinationen av franchisetagare, skalbar teknik och en snabb internationell expansion så bygger vi ett bolag som inte bara levererar ekonomisk avkastning, utan vi gör också skillnad i människors liv.

Bolagets mål är att expandera kraftigt under de kommande fem åren och nå över 500 franchisetagare till slutet av 2029. Tillväxten ska ske både organiskt och genom strategiska förvärv, vilket stärker vår position och skapar långsiktig framgång.



# Marknadsnotering av Never Closed International AB (publ)

Never Closed International AB (publ) har för avsikt att inom 18 månader marknadsnotera bolagets aktie på en lämplig börsplats i Sverige. De alternativ som övervägs är Nasdaq First North Growth Market, NGM Nordic SME och Spotlight Stock Market.

## Strategiskt övervägande och framtida möjligheter

Styrelsen kommer löpande att utvärdera den optimala tidpunkten för en marknadsnotering i syfte att maximera aktieägarvärde och säkerställa bästa möjliga förutsättningar för bolagets framtida tillväxt. En marknadsnotering av bolagets aktie kommer att medföra flera fördelar:

- **Likviditet och tillgänglighet** – Aktieägare får möjlighet att köpa och sälja aktien på en reglerad marknad, vilket skapar en större dynamik i ägarstrukturen.
- **Kapitalanskaffning** – Noteringen öppnar upp för en bredare ägarstruktur och förbättrar möjligheterna att ta in nytt kapital för fortsatt expansion och utveckling.
- **Attraktivitet vid förvärv** – Bolaget får en starkare position vid potentiella förvärv, där aktien kan användas som en del av betalningen, vilket stärker möjligheterna till strategisk tillväxt.
- **Ökad synlighet och trovärdighet** – En börsnotering stärker bolagets varumärke och marknadsposition, vilket kan bidra till ökat förtroende från kunder, partners och investerare.

En marknadsnotering är ett viktigt steg i bolagets tillväxtresa och kommer att skapa nya möjligheter för aktieägare, investerare och bolaget som helhet. Styrelsen ser fram emot att fortsätta arbeta mot detta mål och säkerställa att bolaget är väl förberett för en framgångsrik notering.

Scanna  
QR-koden

Bli delägare  
idag



**NEVER CLOSED**

SHOP 24/7

Tillsammans bygger vi framtidens smarta butikskedja!

# VÄSENTLIGA HÄNDELSER

## Öppning av ny butik i Karlshamn

Never Closed öppnade sin obemannade butik i Karlshamn under fjärde kvartalet 2024. Butiken är belägen på Stationsvägen 2, 373 39 Karlshamn, och erbjuder ett brett sortiment av varor dygnet runt. För att handla identifierar du dig med BankID och betalar med kort eller Swish.

## Never Closed öppnar butik i Ekeby

Never Closed öppnade sin obemannade butik i Ekeby under fjärde kvartalet 2024. Butiken är belägen på Bruksgatan 5B i Ekeby och erbjuder ett brett sortiment av varor dygnet runt. För att handla identifierar du dig med BankID och betalar med kort eller Swish.

## Förvärv av kedja på landsbygden

Never Closed har i december genomfört förvärvet av en mindre kedja av stationer i Mellansverige. Genom detta förvärv får Never Closed möjlighet att expandera med externa stationer och samtidigt erbjuda sitt fullständiga produktutbud till en bredare kundkrets. Detta stärker företagets närvaro på landsbygden och skapar nya tillväxtpotentialer.

## Never Closed Kiruna

Never Closed tecknade avtal under fjärde kvartalet 2024 att öppna en ny butik i Kiruna. Butiken planeras öppna under första halvåret 2025 och drivs av en franchisetagare.

## Never Closed Stockholm

Never Closed tecknade avtal under fjärde kvartalet 2024 att öppna ytterligare en butik i Stockholm och invigningen är planerad under första halvåret 2025 och drivs av en franchisetagare.

## Never Closed Årjäng

Never Closed har under januari månad tecknat avtal om att öppna en ny butik i Årjäng. Butiken planeras öppna under första halvåret 2025 och drivs av en franchisetagare.

## Never Closed Nykroppa

Never Closed har under januari månad tecknat avtal med en ny franchisetagare som kommer överta butiken i Nykroppa i Filipstad under de första kvartalet 2025.

## Never Closed Slottsbron

Never Closed har under januari månad tecknat avtal om att öppna en ny butik i Slottsbron. Butiken planeras öppna under första halvåret 2025 och drivs av en franchisetagare.

## Försäljning av varuautomater

Never Closed har under de senaste kvartalet sålt 10 tal nya varuautomater och efterfrågan på automaterna ökar för varje kvartal som går.

## Ombildning från privat till publikt aktiebolag

Bolaget har under januari och februari slutfört den sista fasen i ombildningen från ett privat till ett publikt aktiebolag. Förändringen innebär att vi nu är ett publikt bolag, vilket skapar möjligheter för framtida kapitalanskaffningar och stärker vår långsiktiga tillväxtstrategi.

# Svensk handel och tillväxtmöjligheter

Antalet livsmedelsbutiker i Sverige har under de senaste decennierna minskat betydligt. År 1950 fanns det cirka 36 000 st dagligvarubutiker i landet och snart 75 år senare är siffran nere i cirka 8 800 st. Särskilt träffande är matbutikerna som mellan perioden 1996 och 2013 stängde ned en fjärdedel av butikerna och särskilt butikerna på landsbygden då de har svårt att uppvisa någon lönsamhet.

Under de senaste åren har obemannade butiker börjat öppna upp dörrarna i Sverige. En expansion som går väldigt snabbt och butiker dyker upp på ställen där matbutiker har tidigare bedrivits av handlare. Nya konceptet ger möjligheten för små orter att få sin egen livsmedelsbutik tillbaka där även stationen är öppen 24/7. När man väljer att använda den lokala obemannade butiken så sparar konsumenten både tid och resekostnader som hade krävts för att åka till närmaste stormarknad.

Obemannat är ett uppskattat system av den yngre befolkningen som hellre väljer snabbkassan eller självscanning i en bemannad butik. Bemötandet från personal i den vanliga butiken idag är knappt existerande då de oftast är underbemannade och väldigt stressade. I år kommer nya generationen att utgöra cirka 40% av alla konsumenter i EU och USA. Det som är speciellt med nya generationen är att de aldrig har upplevt en värld utan internet eller mobiltelefonen så dagens tekniklösningar är för dem helt normalt.

Under 2022 uppgick den totala försäljningen av livsmedel och drycker i Sverige till 356 miljarder kronor vilket är en ökning med ca 22 miljarder kronor eller 6,6 procent jämfört med 2021. Med en växande befolkning så förväntas denna siffra öka väsentligt under de kommande åren, vilket i sin tur skapar goda förutsättningar för nya aktörer att ta en del av marknaden. Never Closed målsättning är att under de kommande 5 åren växa till minst 500 obemannade livsmedelsbutiker.

## Marknaden

Både större tätorter och mindre landsbygder är många gånger i ett stort behov av en ökad tillgänglighet och i vissa orter kan de finnas ett flertal aktörer som alla bedriver någon form av livsmedelshandel men det betyder inte att tillgängligheten är bra för alla invånare. Vi ser att de finns många tänkbara orter runt om i landet som skulle kunna förbättras och få en ökad tillgänglighet genom vår obemannade livsmedelsstation med en lägre miljöpåverkan. Sverige har under de senaste 30 åren haft en stor befolkningsflykt från landsbygden och i de små tätorterna så saknas livsmedelsförsäljning helt då det har blivit för olönsamt på många sätt att bedriva en bemannad livsmedelsbutik på de mindre orterna. Här lyser vår affärsidé som starkast, genom kostnadseffektiva invasioner och kreativa visioner finns nu lösningen för både tätbefolkade städer till glest befolkade landsbygder att bedriva en livsmedelsstation.

## Marknadsstorlek för obemannade butiker 2024-2028

Marknadsstorleken för obemannade butiker har ökat exponentiellt under de senaste åren. Den förväntas växa från 64,29 miljarder USD år 2023 till 86,26 miljarder USD år 2024. Sen att växa till 280,51 miljarder USD år 2028, med en årlig genomsnittlig tillväxttakt (CAGR) på 34,3 %.

- Implementering av självbetjäningsskiosker i stormarknader och detaljhandelsbutiker
- Ökad konsumentpreferens för snabba och enkla shoppingupplevelser
- Växande intresse för kontaktlös shopping och betalningsalternativ
- Minskade personalkostnader
- Miljövänliga lösningar och hållbarhet

# Teckning i erbjudandet ger investeringsavdrag (50%)

Alla nya investerare som deltar i denna investeringsrunda har rätt att använda investeraravdraget på 50% i Sverige. Detta innebär att investeraren, i enlighet med de fastställda villkoren, får möjlighet att utnyttja investeraravdraget för att optimera sin kapitalallokering och avkastning på den svenska marknaden.

## Villkor för investeraravdraget:

- Investeraravdraget omfattar ett maximalt underlag på 1,3 miljoner kronor per investerare och år, vilket ger ett maximalt avdrag på 650 000 kronor.
- Maximalt skatteavdrag: Varje enskild tecknare kan maximalt erhålla en skattereduktion på 195 000 kronor per år, vilket motsvarar 15% av en investering på 1,3 miljoner kronor.
- Investeraren kan använda investeraravdraget i samband med förvärv av andelar i aktuell nyemission i Never Closed International AB (publ).
- Rätten är personlig och kan inte överlåtas eller säljas.
- För att investeraren ska få behålla avdraget måste aktierna innehas i minst fem år från betalningsdagen. Om aktierna säljs före denna tidsfrist ska avdraget återföras till beskattning enligt gällande skatteregler.
- Investeraravdraget kan utnyttjas av fysiska personer som är skattskyldiga i Sverige för kapitalvinst på andelarna och som inte tidigare har ägt andelar i företaget eller i ett annat företag inom samma koncern under de två beskattningsåren närmast före betalningsåret.
- Maximalt skatteavdrag: Varje enskild tecknare kan maximalt erhålla en skattereduktion på 195 000 kronor per år, vilket motsvarar 15% av en investering på 1,3 miljoner kronor.

## Exempel på investeringsavdrag och faktisk teckningskurs

En investerare tecknar 1 000 aktier till en teckningskurs på 45 kr per aktie, vilket motsvarar en total investering på 45 000 kr. Investeringsavdraget uppgår till 50% av investeringsbeloppet, dock max 1,3 Mkr per år.

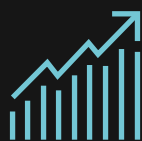
Beräkning av ett investeringsavdrag på 50% av 45 000 kr = 22 500 kr

Beräkning av skattereduktionen 15% av 22 500 kr = 3 375 kr

Den faktiska kostnaden efter skattereduktionen blir därmed 45 000 kr – 3 375 kr = 41 625 kr

Den faktiska teckningskurs per aktie uppgår därmed till 41,63 kr

Detta innebär att investeraren, tack vare investeringsavdraget och skattereduktionen, får en effektiv rabatt på sin investering och betalar i praktiken 41,63 kr per aktie i stället för 45 kr, förutsatt att alla villkor uppfylls (exempelvis att aktierna innehas i minst fem år).



Investeringar vid nyemission i onoterade bolag av mindre storlek



kan ge rätt att dra av 50% av investeringsbeloppet till inkomstslaget kapital



Avdraget kan göras när du deklarerar.


## Butiker och stationer




- Boden
- Falköping
- Falun
- Flen
- Göteborg
- Härnösand
- Hässleholm
- Högsäter
- Hörby
- Järfälla
- Jönköping
- Kaitsor (Finland)
- Karlshamn
- Karlskrona
- Karlstad
- Katrineholm
- Kristianstad
- Lögdeå
- Malmö
- Möndal
- Norrköping
- Norrtälje
- Nykroppa
- Nyköping
- Olofström
- Oxie
- Stenungsund
- Stockholm
- Sundsvall
- Trollhättan
- Tynningö
- Ucklum
- Uppsala
- Varberg
- Vänersborg
- Åre
- Årjäng
- Östansjö



 Sverige, 38 orter

 Finland, 1 ort

 Norge, pågående etablering 2025

## Att vara franchisetagare hos Never Closed

Att vara franchisetagare hos Never Closed innebär att du får en rad exklusiva fördelar som hjälper dig att driva en framgångsrik och lönsam verksamhet. Som en del av vårt väletablerade koncept får du tillgång till marknadens bästa villkor, professionellt stöd och kontinuerlig utveckling.

### Marknadens mest fördelaktiga villkor & lägst franchiseavgift

Vi på Never Closed strävar efter att göra det så lönsamt och enkelt som möjligt för våra franchisetagare att lyckas. Därför erbjuder vi branschens lägsta franchiseavgift, vilket ger dig större ekonomisk frihet och bättre möjligheter att investera i din verksamhet. Till skillnad från många andra franchisekoncept där höga avgifter kan påverka lönsamheten negativt, har vi valt en modell som gynnar dig som entreprenör. Vår låga avgift gör att du kan behålla en större del av dina intäkter, samtidigt som du fortfarande får tillgång till alla de förmåner som kommer med att vara en del av vårt starka varumärke. Vår vision är att skapa långsiktigt framgångsrika franchisetagare, och vi vet att nyckeln till det är att erbjuda rätt förutsättningar, rätt stöd och en ekonomiskt hållbar affärsmodell.

### Direktavtal med de största grossisterna & volymrabatter

Som franchisetagare till Never Closed så får du ett direktavtal med de största och mest pålitliga grossisterna i branschen. Detta innebär att du kan dra nytta av förmånliga inköpspriser och exklusiva volymrabatter på alla produkter du behöver till din butik. Tack vare vår starka förhandlingskraft säkerställer vi att du alltid har konkurrenskraftiga priser, vilket i sin tur ger dig bättre marginaler och högre lönsamhet.

### Månatliga kampanjer och marknadsföring

Marknadsföring är avgörande för att driva en framgångsrik verksamhet, och vi ser till att du alltid har rätt verktyg. Som franchisetagare får du varje månad tillgång till skräddarsydda kampanjer och nytt marknadsföringsmaterial som är anpassade efter säsong, trender och kundernas efterfrågan. Vi hjälper dig att skapa effektiva kampanjer som driver försäljning och ökar din synlighet på marknaden.

### Rådgivning & affärsstöd

Vi förstår att varje butik har sina unika utmaningar och möjligheter. Därför erbjuder vi personlig rådgivning och affärsstöd för att hjälpa dig att maximera din verksamhets potential. Oavsett om det handlar om sortimentsoptimering, butiksdrift eller kundservice, står vårt team av experter redo att bistå dig med insikter och strategier som gör skillnad.

### Teknisk support & övervakning

En smidig drift är avgörande för att skapa en framgångsrik butik. Därför erbjuder vi omfattande teknisk support och övervakning för att säkerställa att allt fungerar optimalt. Vårt supportteam finns tillgängligt för att lösa eventuella tekniska problem och ge vägledning kring system och utrustning, så att du kan fokusera på det viktigaste, att driva din butik och öka din försäljning.

### En trygg och lönsam framtid med Never Closed

Att bli en del av Never Closed är en investering i en stabil och växande affärsmodell. Med våra fördelaktiga avtal, marknadsföringsstöd, tekniska lösningar och professionella rådgivning får du alla verktyg du behöver för att lyckas driva din nya butik.



# BUTIKEN I TYNNINGÖ

GER BÅDE BOENDE OCH BESÖKANDE MÖJLIGHETEN  
ATT KUNNA HANDLA I STOCKHOLMS SKÄRGÅRD





## De ska vara roligt och enkelt att driva en Never Closed butik

Att starta en obemannad butik genom Never Closed kan vara en attraktiv möjlighet för att skapa en passiv inkomst. Med ett franchiseupplägg kräver butiken endast ett fåtal timmar per vecka av din tid, vilket möjliggör andra sysselsättningar vid sidan av. För den som önskar expandera finns potential att öppna flera butiker och göra det till sin huvudsakliga verksamhet.

### Val av obemannad butikslösning:

Never Closed erbjuder flera flexibla lösningar baserat på dina behov:

- **Obemannad butik:** En helt obemannad butik där kunder identifierar sig med BankID och betalar via kort, Swish eller faktura.
- **Hybridbutik:** Kombinerar bemannade och obemannade timmar, vilket möjliggör försäljning av produkter som tobak och folköl under bemannade tider, och andra varor under obemannade timmar.
- **Containerbutik:** En mobil butikslösning i form av en container, idealisk för strategiska placeringar utan behov av en traditionell lokal.

# NEVER CLOSED



### Förutsättningar för lönsamhet och långsiktighet:

För att säkerställa att din obemannade butik blir lönsam och hållbar på lång sikt, erbjuder Never Closed stöd genom hela processen:

1. Etableringsanalys där vi gör en grundlig analys av butikens förutsättningar, inklusive identifiering av målgrupper och konkurrenssituation.
2. Sortimentsplanering och utformning av ett produktsortiment som matchar den lokala efterfrågan.
3. Marknadsföringsstrategi och utveckling av en kostnadseffektiv marknadsföringsplan fokuserad på butikens geografiska läge.
4. Utbildning i Never Closed's interna system och kontinuerligt stöd för att optimera din verksamhet.

Genom att samarbeta med Never Closed får du tillgång till ett nyckelfärdigt koncept, förmånliga leverantörsavtal och kontinuerligt stöd, vilket skapar goda förutsättningar för en framgångsrik och lönsam obemannad butik.



### 1. SKANNA QR-KODEN

Skanna QR-koden som finns belägen på dörren med din vanliga kameraapplikationen på telefonen och identifiera dig med t.ex. BankID.



### 2. PLOCKA ÖNSKADE VAROR

Välj ut dina önskade varor från vårt breda sortiment.



### 3. BETALA

Skanna varorna i snabbkassan eller med telefonen och betala med kort/Swish. Vid önskat kvitto mottager du detta via mejl.

# DET SKA VARA LÄTT ATT HANDLA OCH PÅ DINA VILLKOR

**NEVER CLOSED**  
SHOP 24/7



#### ALLTID ÖPPET

Tack vare avancerade tekniska lösningar i våra obemannade butiker kan vi erbjuda vårt fantastiska sortiment, dygnet runt under året alla dagar. Handla när du vill, utan att behöva stressa till butiken. Vi kan stoltsera med en teknisk lösning framtagen för att även inkludera personer som saknar BankID. Har du Norskt-, finskt, danskt-BankID eller Mit-ID kan du även få tillgång till butiken.



#### LÅGA PRISER OCH FLERA BETALLÖSNINGAR

Konceptet möjliggör lägre personalkostnader vilket innebär att vi kan erbjuda varor till ett väldigt bra pris, dygnet runt. När det väl är dags för betalning, kan du som kund betala med kort, Swish eller Apple/Samsung-pay.



#### TRYGGT, FRÄSCHT OCH SÄKERT

Never Closed's obemannade butiker är ständigt övervakade av ett externt företag, detta för att garantera säkerheten för dig som kund och för oss som företag. På en daglig basis besöker våra anställda butikerna, för att se till att butiken ser ren ut samt för att fronta varor.



#### NÄRA DIALOG MED KUNDER

Vi får på en daglig basis in önskemål från kunder om specifika produkter som föreslås till de obemannade butikerna. Alltid arbetar vi i nära dialog med kund för att anpassa utbudet på bästa sätt. En dag i veckan befinner sig dessutom vår personal i butiken i syfte om att samla information gällande hur vi kan göra för att förbättra köppplevelsen i butiken samt för att svara på frågor.



## Never Closed olika butikslösningar (ett urval av våra kunder)

### Never Closed Oxie

Oxie är en charmig stadsdel i Malmö kommun med cirka 13 000 invånare, som kombinerar stadens puls med småstadens lugn. Butiken på Panelgatan 58 erbjuder en modern och flexibel handelslösning. Med obemannad drift och öppet dygnet runt blir det enklare för pendlare och familjer att handla när det passar dem bäst. Butiken är en del av det lokala näringslivet och bidrar till en mer tillgänglig handel i området. Sortimentet är noggrant utvalt för att möta de dagliga behoven hos invånarna, och teknologin bakom butiken säkerställer en smidig och säker köppplevelse. Oxie är en växande stadsdel, vilket gör denna handelsmodell extra relevant.

### Never Closed Jönköping

Jönköping, belägen vid södra Vättern, är en blomstrande stad med cirka 140 000 invånare i kommunen. Butiken på Tellusgatan 2A erbjuder en modern handelslösning för denna växande stad. Med obemannad drift och öppet dygnet runt blir det lättare för invånarna att handla när det passar dem, vilket är särskilt uppskattat i en stad med ett pulserande näringsliv och aktivt friluftsliv. Butiken är utformad för att möta kraven hos en modern stad med hög efterfrågan på bekväm och tillgänglig handel. Genom ett brett och varierat sortiment ser butiken till att alla kunder, oavsett livsstil, kan hitta det de behöver vid varje tidpunkt på dygnet.

### Never Closed Vänersborg

Vänersborg, med sina cirka 40 000 invånare i kommunen, erbjuder en unik kombination av naturskön miljö och småstadscharm. Butiken på Skördegatan 7 är en obemannad handelslösning som gör det möjligt att handla dygnet runt. Denna flexibilitet är särskilt viktig i ett samhälle där invånarna har olika livsstilar och behov. Butiken erbjuder ett genomtänkt utbud av produkter som gör det enkelt att komplettera vardagens inköp. Genom att kombinera traditionell service med ny teknologi säkerställs en hög servicenivå samtidigt som butiken bidrar till en levande och dynamisk handelsplats i Vänersborg.

### Never Closed Ucklum

Ucklum, en pittoresk ort i Stenungsunds kommun i Västra Götalands län, erbjuder en harmonisk blandning av naturskön miljö och landsbygdscharm. Butiken på Norra Härguseröd 129 är en obemannad handelslösning som ger invånarna tillgång till dagligvaror dygnet runt. Med ett stort sortiment på cirka 800–1000 artiklar kan kunderna hitta allt de behöver, från färska råvaror till hushållsprodukter. Butiken är en viktig del av servicen för lokalbefolkningen och bidrar till att stärka handeln i området.

### Never Closed Katrineholm

Katrineholm, beläget i Södermanlands län, är en blomstrande stad med cirka 35 000 invånare i kommunen. Staden är känd för sin starka industriella bakgrund och sitt strategiska läge som en viktig järnvägsknutpunkt. Butiken på Hantverkaregatan 2, granne med Pinchos, erbjuder en obemannad och tillgänglig handelslösning. Med ett sortiment på över 800 artiklar finns allt från dagligvaror till specialiteter, vilket passar alla scheman och behov. Butiken spelar en viktig roll i stadens fortsatta utveckling genom att ge invånarna en bekväm och innovativ handelsupplevelse.

### Never Closed Boden

Boden, belägen i Norrbottens län med cirka 28 000 invånare i kommunen, är känd för sin starka gemenskap och rika historia. Butiken på Kungsgatan 26k i Boden erbjuder en modern och flexibel handelslösning. Med obemannad drift och öppet dygnet runt blir det lättare för både tidiga morgonpendlare och sena kvällsflanörer att handla när det passar dem bäst. Butiken är strategiskt placerad för att ge Bodenborna en tillgänglig och smidig shoppingupplevelse. Genom smart teknik och en innovativ affärsmodell kan butiken erbjuda ett brett sortiment som kontinuerligt anpassas efter lokala behov.

## Never Closed Östansjö

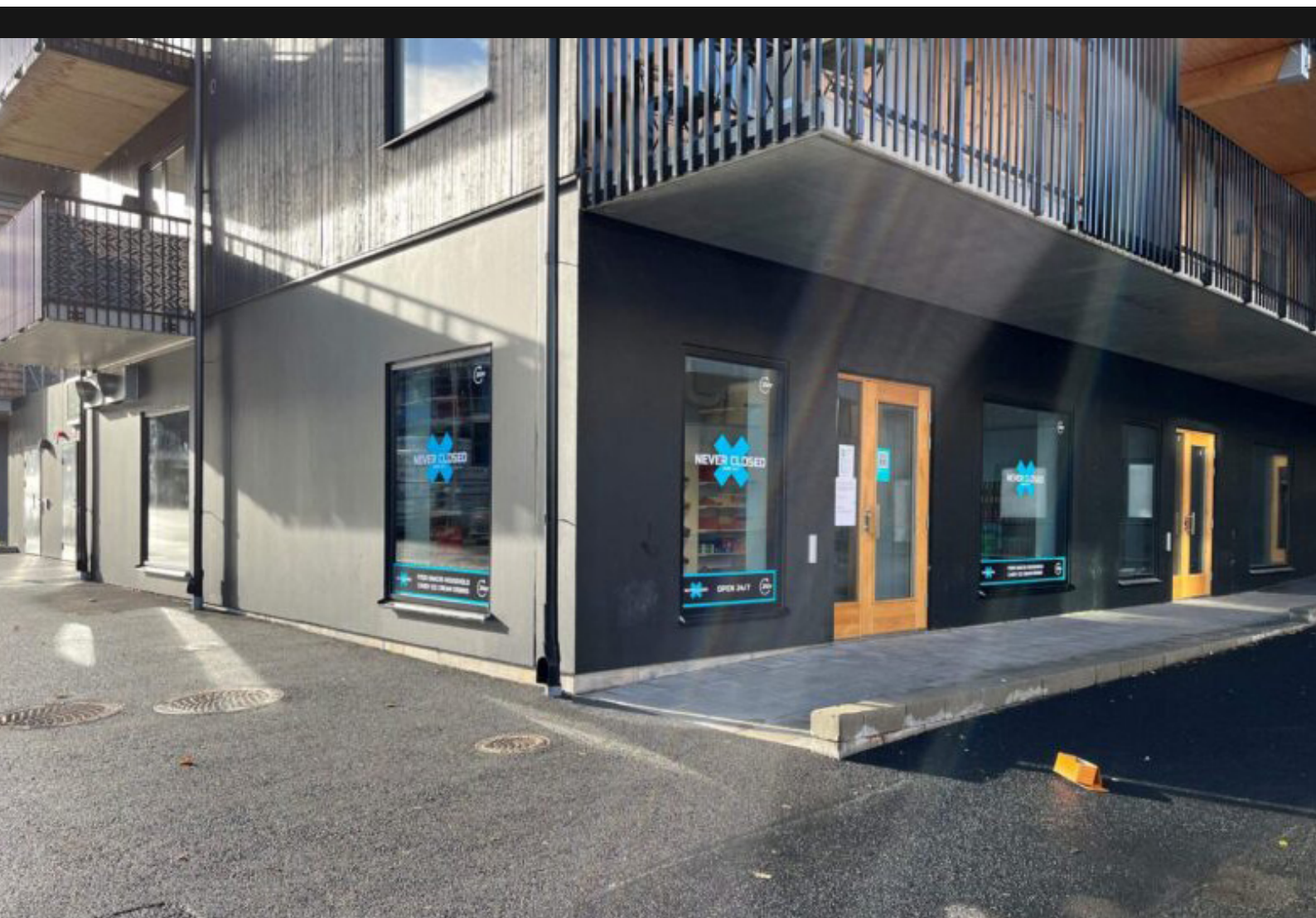
Östansjö, en charmig del av Hallsbergs kommun, erbjuder en naturnära livsstil. Neverclosed gör det möjligt för invånarna att handla när det passar, i en stad där vardagen ska flyta smidigt och enkelt. Med vår moderna handelslösning är butiken alltid öppen. Investera i Neverclosed Östansjö och bli en del av framtidens handelslösningar!

## Never Closed Kaitsor

Kaitsor är en idyllisk by i Korsholms kommun i Österbotten, Finland. Med sina natursköna omgivningar och starka lokalsamhälle erbjuder området en harmonisk balans mellan tradition och modernitet. Korsholm har en befolkning på cirka 19 000 invånare, och närheten till Vasa gör det till en attraktiv plats för både boende och företagande. Butiken på Bovägen 4, Gårds-Smak by Neverclosed, är en obemannad butik som är öppen dygnet runt och anpassad för den moderna landsbygden. Sortimentet inkluderar lokala och ekologiska produkter, vilket gör det möjligt för byborna att handla på sina egna villkor utan att behöva åka långt. Butiken bidrar till en mer hållbar och inkluderande handelsmodell för området genom att ge invånarna en flexibel och tillgänglig lösning för dagliga inköp.

## Unika lösningar anpassade efter dina önskemål

Ingen ort är den andra lik och därför ska inte heller din butik vara det. Som franchisetagare hos Never Closed får du möjligheten att anpassa din butiks lösning efter de lokala förutsättningarna och kundernas behov. Oavsett om det handlar om en fristående obemannad butik, en hybridbutik med bemannade timmar eller en flexibel containerbutik, har du friheten att välja den lösning som passar bäst för din marknad. Med vår expertis och etableringsanalys hjälper vi dig att skapa en lönsam och skräddarsydd butik, där rätt sortiment, placering och drift optimeras för just din ort.



**NEVER CLOSED**  
SHOP 24/7

**ÖPPET DYGNET RUNT**  
MAT, GODIS, HUSHÅLLSPRODUKTER  
OCH MYCKET MER.



**NEVER CLOSED**  
SHOP 24/7

26K

**NEVER CLOSED**  
SHOP 24/7

**NEVER CLOSED**  
SHOP 24/7

24hr

FOOD • SNACKS • HOUSEHOLD  
CANDY • ICE CREAM • DRINKS

24hr

FOOD • SNACKS • HOUSEHOLD  
CANDY • ICE CREAM • DRINKS

## Never Closed uthyrningsverksamhet

Never Closed International AB (publ) primära tjänst är att bedriva obemannade livsmedelsbutiker genom franchise. Där franchisetagare äger och driver själva sina butiker under varumärket Never Closed, vilket garanterar både flexibilitet och en hög standard. I syfte att stödja våra franchisetagare ytterligare och stimulera tillväxten på marknaden så har vi nyligen beslutat att utöka vårt erbjudande, genom att investera i en större flotta av egna butiksstationer. De nya stationerna är färdiga för uthyrning till både befintliga franchisetagare som vill växa och öka sin verksamhet med ytterligare en station men även för alla nya kunder som vill starta sin första butik. En fast månadskostnad utgår för stationen med en varierade löptid på 24-48 månader baserat på kundavtal.

**Minskad ekonomisk belastning:** Franchisetagare kan etablera eller expandera sin verksamhet utan att behöva investera i en egen station och minskar därmed sitt kapitalbehov.

- **Flexibilitet och tillväxtmöjligheter:** Både befintliga och nya franchisetagare ges möjligheten att växa snabbare och på ett mer kostnadseffektivt sätt genom denna hyreslösning.
- **Kvalitetssäkrade lösningar:** Stationerna är helt färdigbyggda och har all den nödvändiga teknikutrustning som behövs och är redo att kunna användas direkt.



Bolagets ambition är att hyra ut cirka 50 stationer inom de närmaste åren, vilket vi ser som en viktig milstolpe i vår tillväxtresa. Med detta initiativ stärker vi inte bara vårt varumärke utan skapar också nya möjligheter för entreprenörer som vill bli en del av vår framgångssaga. Never Closed International AB (publ) fortsätter att leda utvecklingen inom obemannade livsmedelsbutiker genom innovation, samarbete och ett starkt fokus på våra franchisetagare.

[www.neverclosed.se](http://www.neverclosed.se)

# ERBJUDANDEN OCH KAMPANJER VARJE VECKA I VÅRA BUTIKER

**EXTRAPRIS** **SALE** **NEVER CLOSED** **SALE** **EXTRAPRIS**  
SALE SALE SHOP 24/7 SALE SALE  
**KAMPANJER**

**2 FOR 24.95**

**2 FOR 15.95**

**2 FOR 13.95**

**31.95**

**GÄLLER GORBYS 140G** **GÄLLER PRINGLES 200G**

**3 FOR 45.95**

**9.95**

**GÄLLER SNICKERS 50G**

**4 FOR 35.95**

**2 FOR 32.95**

**2 FOR 29.95**

**39.95**

**GÄLLER ALLA DAGVÅRD PRODUKTER**

**2 FOR 16.95**

**ERBJUDANDEN GÄLLER FRAM T.O.M 2024.01.28**

HANDLA TRYGGT, ENKELT OCH SMIDIGT VIA  
BUTIKEN SMARTA HANDELSSYSTEM



# Vendingmaskinens resa från myntautomater till smart handel

Vendingmaskinen eller varuautomater som vi kallar dem idag har en fascinerande historia som sträcker sig över två årtusenden. Den första kända automaten uppfanns av den grekiske ingenjören Heron av Alexandria på 100-talet e.Kr. och användes för att distribuera heligt vatten i tempel. Det var dock inte förrän på 1800-talet som den moderna försäljningsautomaten föddes, då myntdrivna maskiner började sälja vykort och tuggummi i London.

Under 1900-talet revolutionerade vendingmaskinen handeln genom att erbjuda snabb och bekväm tillgång till varor som kaffe, snacks och drycker. Teknologin utvecklades, och snart fanns maskiner som kunde acceptera sedlar, ge växel och till och med kyla och värma produkter. I Sverige började företag utveckla automater för kaffe och snacks under 1950-talet och med en vidbehållen tillväxt fram till idag.

Utvecklingen har tagit ytterligare ett kliv in i framtiden med AI, kontaktlösa betalningar och IoT-uppkopplingar. De är mer än bara automater, de är en del av en större innovation inom obemannad försäljning genom att kombinera teknologi med kundinsikter erbjuder maskinen en smidig, effektiv och dygnet-runt-tillgänglig kundupplevelse. Vilket gör dem till en naturlig del av vår moderna detaljhandel. Vendingmaskinens resa från en enkel myntautomat till en intelligent, digital handelslösning visar hur innovation kan förändra vardagen och framtiden för obemannad försäljning ser ljusare ut än någonsin.

De varuautomater som finns idag är mer än bara godis och dryckesautomater, de är självbetjänande handelslösningar, uppkopplade, tillgängliga dygnet runt och fyllda med möjligheter. Oavsett om det är en energidryck på språng eller ett mellanmål i farten, levererar de bekvämlighet i sin renaste form, utan köer, utan krångel.



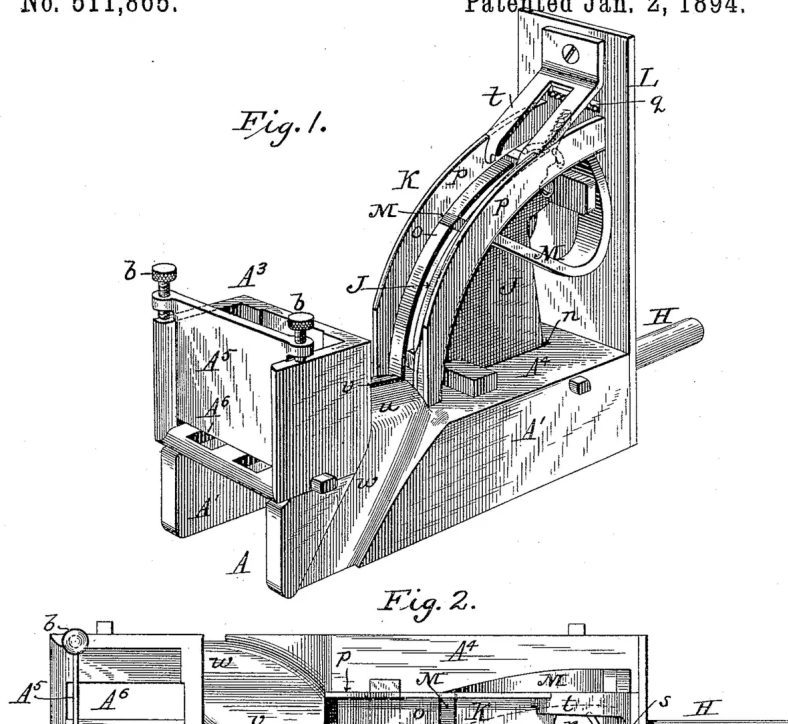
No Model.)

3 Sheets—Sheet 1.

G. W. SHERMAN.  
VENDING APPARATUS.

No. 511,865.

Patented Jan. 2, 1894.



# Våra varuautomater

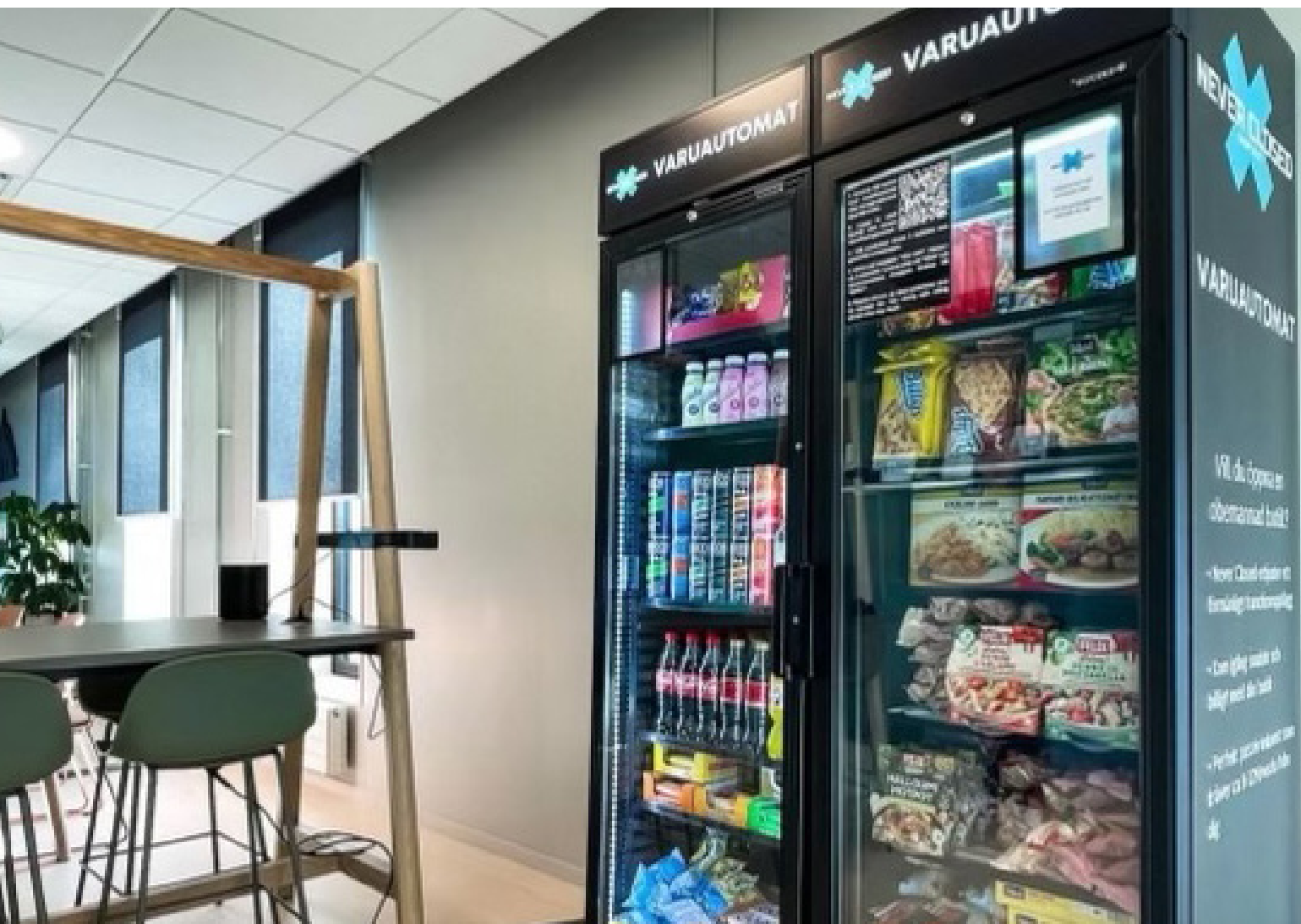
Never Closed's moderna varuautomater är det perfekta komplementet för arbetsplatser, fabriker, sportanläggningar och andra verksamheter där tillgängligheten till livsmedel är begränsad. Genom våra automater kan ni erbjuda allt från drycker och snacks till proteinbars, färdigrätter och frukt. Sortimentet skräddarsys efter era önskemål, vilket gör att ni kan erbjuda det som era anställda eller kunder efterfrågar. Med en varuautomat ökar ni bekvämligheten och bidrar till bättre produktivitet genom möjligheten till ett snabbt energitillskott – helt utan behov av bemanning eller traditionella butikslösningar.

## Hur fungerar varuautomater?

Våra varuautomater är utformade för att vara enkla, säkra och smidiga att använda. Automaten finns i två varianter – kyl och frys – vilket möjliggör försäljning av både kylda drycker, snacks och frysta matlådor. För att använda automaten behöver kunden endast skanna en QR-kod med sin mobilkamera, identifiera sig via Bank-ID och sedan låses dörren upp. Kunden plockar de produkter de önskar och skannar dem med telefonen innan betalning sker via Swish, kort eller Apple-/ Samsung Pay. Enkelheten i systemet gör att automaterna fungerar utmärkt i såväl kontorsmiljöer som fabriker och idrottsanläggningar.

## Fördelar med varuautomater

- Ökad tillgänglighet – Anställda och besökare får snabb tillgång till mat och dryck, dygnet runt.
- Tidsbesparing – Perfekt för arbetsplatser där medarbetarna inte hinner ta sig iväg till affären.
- Skräddarsytt utbud – Automaterna kan anpassas efter målgruppen och uppdateras efter behov.
- Lönsam lösning – Möjlighet att generera extra intäkter för verksamheten.
- Smidig betalning – Enkel hantering via QR-kod och betalning med Swish, kort eller digitala plånböcker





### **Anpassade lösningar för din verksamhet**

Vi förstår att olika verksamheter har olika behov. Därför erbjuder vi flexibla lösningar där ni kan anpassa utbudet och funktionerna i automaterna efter er specifika miljö. Våra automater kan placeras både inomhus och utomhus, förutsatt att det finns tillgång till el. Vi hjälper er att hitta den bästa lösningen beroende på ert utrymme och målgrupp.

### **Exempel på anpassade lösningar**

- För kontor – Färska måltider, drycker och hälsosamma snacks för medarbetare.
- För industrimiljöer – Energitillskott och måltider för skiftarbetare.
- För sportanläggningar – Proteinbars, sportdrycker och mellanmål för aktiva besökare.

### **Automatiserad försäljning – Framtidens handel**

Obemannade butiker och varuautomater är en växande trend som erbjuder en smidig och kostnadseffektiv lösning för modern handel.

Genom att automatisera försäljningen minskar ni behovet av personal samtidigt som kunderna får en snabb och enkel köppplevelse. Med innovativa betallösningar och anpassningsbara system är varuautomater en framtidssäker lösning för både företag och offentliga miljöer. Tekniken gör det möjligt att integrera realtidsövervakning, fjärrstyrd lagerhantering och analys av köpmönster för att optimera försäljningen.

### **Samarbetspartner**

Bli återförsäljare av både varuautomater och Never Closed's övriga tjänster och produkter.

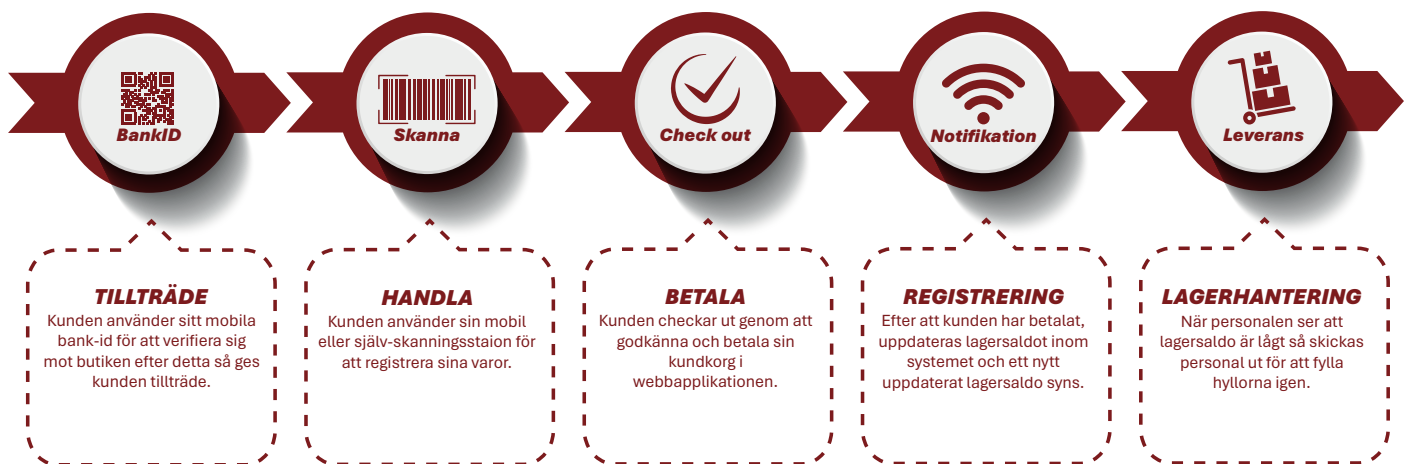
”Tillsammans skapar vi en smartare shoppingupplevelse för alla människor”

**LÄS MER PÅ [WWW.NEVERCLOSED.SE](http://WWW.NEVERCLOSED.SE)**



## Teknik och säkerheter

Never Closed har en teknik och säkerhetslösning som är uppdaterad till dagens standard. Tekniklösningen gör det möjligt för butikerna att kunna drivas helt utan personal 24/7 och kunderna behöver därför inte anpassa sig till några specifika tider när de vill handla sina livsmedelsprodukter. Alla butiker är kameraövervakade med ett system som övervakar kundernas beteende, vilket gör att stöldriskerna är väldigt låga. Kunderna använder sedan sina egna smartphones för att registrera de produkter de valt att köpa och betalningen görs sedan genom en webbapplikation. Den moderna teknislösning som butiken erbjuder skapar både en rolig och framför allt en säker kundupplevelse, vilket i sin tur skapar återkommande kunder till butiken.



# FINANSIELL INFORMATION

## PROFORMA BUDGET 2025-2030 (5 år)

Totalt antal franchisetagare under perioden 2025-01-01 - 2025-12-31	100st
Totalt antal franchisetagare under perioden 2026-01-01 - 2026-12-31	200st
Totalt antal franchisetagare under perioden 2027-01-01 - 2027-12-31	300st
Totalt antal franchisetagare under perioden 2028-01-01 - 2028-12-31	400st
Totalt antal franchisetagare under perioden 2029-01-01 - 2029-12-31	500st

Bolaget har idag två (2) utomstående teckningsoptionsprogram av serien TO1 och TO2 som är utställda till bolagets grundare och företagsledning. Vid fullteckning av TO1 optionen så kommer bolaget att tillföras 10 Mkr före emissionskostnader och vid fullteckning av TO2 optionen så kommer bolaget tillföras ytterligare 45 Mkr före emissionskostnader. Där utöver så tillkommer kapitalet från den riktade nyemissionen (erbjudandet) som kommer möjliggöra bolagets fortsatta tillväxtresa och nya förvärv under de kommande åren.



**NEVER CLOSED**  
SHOP 24/7

# Resultatrapport

2024-12-31

2025-01-31

## RÖRELSENS INTÄKTER

Nettoomsättning	3 619 841,80	639 741,38
Övriga rörelseintäkter	1 073,17	9,78
Upplupna intäkter och kostnader	300 000,00	0,00
<b>SUMMA RÖRELSENS INTÄKTER</b>	<b>3 920 914,97</b>	<b>639 751,16</b>

## RÖRELSENS KOSTNADER

Råvaror och förnödenheter	-789 957,17	0,00
Övriga externa kostnader	-2 196 167,33	-226 187,54
Personalkostnader	-470 781,87	-35 754,50
Avskrivningar	0,00	0,00
Övriga rörelsekostnader	-926,21	-51,42
Finansiella poster	-888,84	-204 338,80
<i>RESULTAT EFTER FINANSIELLA POSTER</i>	<i>462 193,55</i>	<i>173 418,90</i>
<b>SUMMA RÖRELSENS KOSTNADER</b>	<b>-3 458 721,42</b>	<b>-466 332,26</b>

## BERÄKNAT RESULTAT

462 193,55

173 418,90

# Balansrapport

2024-12-31

2025-01-31

## TILLGÅNGAR

Anläggningstillgångar		
Materiella anläggningstillgångar	5 770 561,21	128 332,00
Finansiella anläggningstillgångar	127 184,00	11 922 745,21
Summa anläggningstillgångar	5 897 745,21	12 051 077,21
Omsättningstillgångar		
Varulager m.m.	296 531,91	296 531,91
Kortfristiga fordringar	581 315,02	441 479,74
Kassa och bank	59 657,49	306 087,38
Upplupna intäkter och kostnader	300 000,00	0,00
Summa omsättningstillgångar	1 237 504,42	1 044 099,03
<b>SUMMA TILLGÅNGAR</b>	<b>7 135 249,63</b>	<b>13 095 176,24</b>

## EGET KAPITAL, AVSÄTTNINGAR OCH SKULDER

Eget kapital	-4 397 275,28	-10 939 275,28
Långfristiga skulder	-408 000,00	0,00
Kortfristiga skulder	-1 867 780,80	-1 982 482,06
<b>SUMMA EGET KAPITAL, AVSÄTTNINGAR OCH SKULDER</b>	<b>-6 673 056,08</b>	<b>-12 921 757,34</b>

## BERÄKNAT RESULTAT

462 193,55

173 418,90

# Bolagsordning

## § 1 Företagsnamn

Aktiebolagets företagsnamn är Never Closed International AB (publ)

## § 2 Styrelsens säte

Styrelsen har sitt säte i Göteborg kommun.

## § 3 Verksamhet

Att bedriva detaljhandel med dagligvaror och annan därmed förenlig verksamhet samt handla med aktier och värdepapper.

## § 4 Aktiekapital

Aktiekapitalet ska vara lägst 500 000 och högst 2 000 000 SEK.

## § 5 Antal aktier

Antal aktier ska vara lägst 900 000 och högst 3 600 000.

## § 6 Styrelse

Styrelsen ska bestå av lägst 3 och högst 6 ledamöter med lägst 0 och högst 2 suppleanter.

## § 7 Revisorer

Bolaget ska ha minst en revisor enligt reglerna för publika bolag.

## § 8 Aktiebok

Bolagets aktier ska vara registrerade i ett avstämningsregister enligt lagen (1998:1479) om kontoföring av finansiella instrument.

## § 9 Kallelse

Kallelse till bolagsstämma skall ske genom annonsering i Post- och Inrikes Tidningar och på bolagets webbplats. Att kallelse skett skall annonseras i Svenska Dagbladet.

## § 10 Ärenden på årsstämma

På årsstämman ska följande ärenden behandlas:

1. Val av ordförande.
2. Upprättande och godkännande av röstlängd.
3. Val av en eller två justeringsmän.
4. Prövande av om stämman blivit behörigen sammankallad.
5. Godkännande av dagordning.
6. Framläggande av årsredovisningen och, när det krävs, revisionsberättelsen.
7. Beslut om följande:
  - a) Fastställande av resultaträkningen och balansräkningen.
  - b) Disposition av aktiebolagets vinst eller förlust enligt den fastställda balansräkningen.
  - c) Ansvarsfrihet åt styrelseledamöterna och verkställande direktören när sådan förekommer.
8. Fastställande av arvoden till styrelsen och i vissa fall revisorerna.
9. Val till styrelsen och i vissa fall av revisorer.
10. Annat ärende, som ska tas upp på stämman enligt aktiebolagslagen (2005:551) eller bolagsordningen.

## § 11 Räkenskapsår

Räkenskapsår är 1 jan - 31 dec.



# Ägarstruktur

Never Closed International AB (publ) (org.nr 559347-7952) är ett publikt aktiebolag i Sverige. Bolaget har totalt 1 000 000 utomstående aktier och varje aktie har lika rätt till bolagets tillgångar och vinst. Vid stämma får varje röstberättigad rösta för fulla antalet av ägda och företrädda aktier utan begränsningar i rösträtten. Varje aktie medför lika rätt till vinstutdelning och till eventuellt överskott vid likvidation. På årsstämma eller extra bolagsstämma kan beslut fattas om vinstdelning, vilken normalt utbetalas som ett kontantbelopp per aktie, men kan även avse något annat än pengar. Avstämningsdagen för rätten att erhålla utdelning får inte infalla senare än dagen före nästa årsstämma. I de fall någon aktieägare inte kan nå så kvarstår dennes fordran på utdelningsbeloppet mot Bolaget och begränsas endast genom regler om preskription. Vid preskription tillfaller utdelningsbeloppet Bolaget. Det föreligger inga restriktioner för utdelning eller särskilda förfaranden för aktieägare bosatta utanför Sverige.

## Ägarstruktur innan erbjudandet

AB Georg Fälemark:	400 000	40%
Giovanni Tuesta AB:	350 000	35%
Never Closed Intressenter AB	250 000	25%
	<b>1 000 000</b>	<b>100%</b>

## Ägarstruktur efter erbjudandet ( Vid fulltecknade emissioner )

AB Georg Fälemark:	400 000	27,58%
Giovanni Tuesta AB:	350 000	24,13%
Övriga aktieägare (Erbjudande)	500 000	34,49%
Övriga aktieägare (Crowdfunding)	200 000	13,80%
	<b>1 450 000</b>	<b>100%</b>





**NEVER CLOSED**  
**SHOP 24/7**